

sonnen

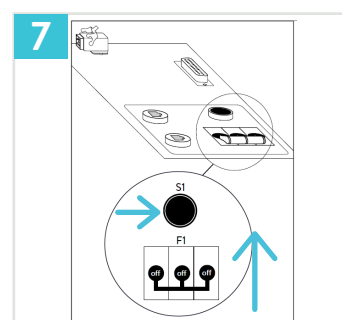
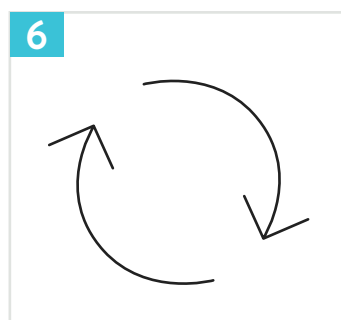
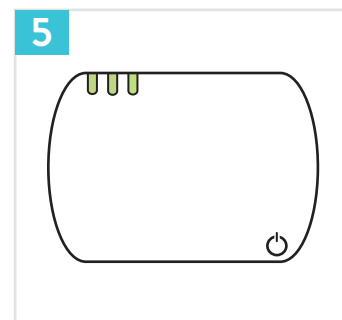
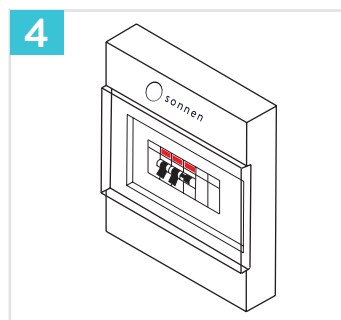
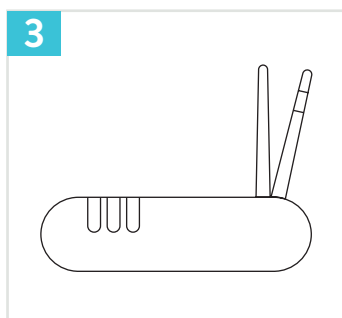
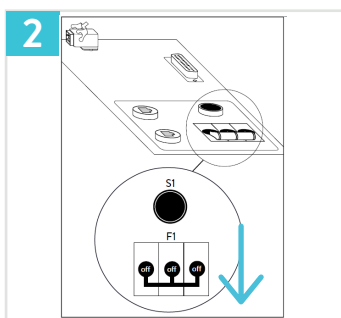
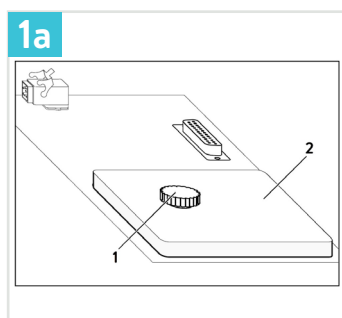
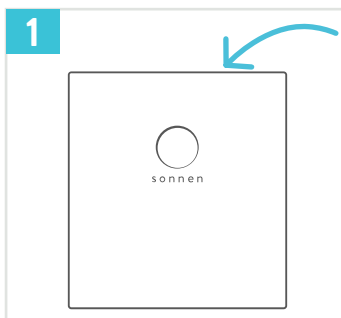
energy is yours

Istruzioni di riavvio
sonnenBatterie Eco 8.2

Riavvio del sistema di accumulo sonnenBatterie Eco 8.2

AVVISO

Per il corretto riavvio del sistema di accumulo, seguire con attenzione le indicazioni riportate di seguito.



1. Rimuovere il coperchio posto sopra la batteria, ruotando il dado a testa zigrinata in senso antiorario e rimuovere il coperchio spingendo verso l'alto, se presente (vedi figura 1a).
2. Spostare la leva F1 sulla posizione di OFF. Verificare che la spia LED del sistema di accumulo si sia spenta.
3. Scollegare il ripetitore/switch/TP-LINK/Powerlan dalla presa di corrente, se presente.
4. Abbassare l'interruttore salvavita del quadro elettrico sonnen.
5. Spegnerne il modem WI-FI e attendere 5 secondi.
6. Ripetere quanto indicato ai punti 5 - 4 - 3, effettuando l'operazione indicata in senso opposto.
7. Per riaccendere il sistema, tenere premuto l'interruttore S1 per 5 secondi. Sempre tenendo premuto l'interruttore S1, spostare la leva F1 su ON.

Terminata l'operazione, la spia LED del sistema di accumulo sonnenBatterie dovrebbe apparire **AZZURRO/BIANCO lampeggiante**.

Per eventuali ulteriori informazioni, la invitiamo a contattare il nostro servizio di assistenza tecnica all'indirizzo mail service@sonnen.it.